



# Hygienekonzept TSV Rudersberg 1906 e.V. Fußballabteilung Stadion Meikenmichel

## Ansprechpartner beim TSV Rudersberg, Fußballabteilung

Hygienekonzept:

Abt.- Leiter

Rüdiger Augustin, Welzheimerstr. 32, 73635 Rudersberg, 0160 / 96 09 31 78,  
[r.augustin@tsv-rudersberg-fussball.de](mailto:r.augustin@tsv-rudersberg-fussball.de)

stellv. Abt.- Leiter:

Wolfgang Drescher, Marktplatz 10, 73635 Rudersberg, 0152 / 23 42 03 61,  
[w.drescher@tsv-rudersberg-fussball.de](mailto:w.drescher@tsv-rudersberg-fussball.de)

Jugendleitung :

Dirk Brandes, Friedrich- Ebert- Str. 23, 73635 Rudersberg, 0172 / 65 85 770,  
[d.brandes@tsv-rudersberg-fussball.de](mailto:d.brandes@tsv-rudersberg-fussball.de)

und stellv. Jugendwart

Merlin Feder, Holzwiesenweg 6, 73635 Rudersberg, 01511 / 74 10 998  
[m.feder@tsv-rudersberg-fussball.de](mailto:m.feder@tsv-rudersberg-fussball.de)

Koordinator Herren I :

Markus Greiner, Backnangerstr. 42, 73635 Rudersberg, 0151 / 54 85 48 38,  
[m.greiner@tsv-rudersberg-fussball.de](mailto:m.greiner@tsv-rudersberg-fussball.de)

Koordinator Herren II :

Julian Lochmann, Welzheimer Straße 31, 73635 Rudersberg, 0163 / 17 50 504,  
[j.lochmann@tsv-rudersberg-fussball.de](mailto:j.lochmann@tsv-rudersberg-fussball.de)

AH :

Lars Binder, Ahornstr. 2, 73635 Rudersberg, 01515 / 41 31 133,  
[ah@tsv-rudersberg-fussball.de](mailto:ah@tsv-rudersberg-fussball.de)

## Allgemeine Vorbemerkung / Grundsätze

Am 1. Juli 2020 ist in Baden-Württemberg die Verordnung des Kultusministeriums und des Sozialministeriums über die Sportausübung (Corona-Verordnung Sport - CoronaVO Sport) in Kraft getreten. Diese sieht weitere Lockerungen für den Sport vor, die sowohl Training als auch Sportwettkämpfe und Sportwettbewerbe ohne Wahrung eines Mindestabstandes unter bestimmten Voraussetzungen wieder zulassen.

Das nachstehende Hygienekonzept ist auf Grundlage des Hygienekonzept für Amateurfußball in Baden-Württemberg mit Stand 10.07.2020 entstanden.

**Der Schutz der Gesundheit steht über allem und öffentlich-rechtliche Vorgaben und Verordnungen sind immer vorrangig zu betrachten.** An sie muss sich der Sport und damit jeder im Verein streng halten.

Die Teilnahme am Training und/oder Spiel ist grundsätzlich freiwillig. Alle Trainingseinheiten und Freundschaftsspiele werden als Freiluftaktivität durchgeführt, da das Infektionsrisiko durch den permanenten Luftaustausch verringert wird.

## Corona-Warn-App

Das Corona-Virus beeinträchtigt seit Monaten unseren Alltag. Mit Hilfe der Corona-Warn-App der Bundesregierung soll es weiter eingedämmt und der Weg zurück in die Normalität geebnet werden. Die Fußballverbände in Baden-Württemberg machen sich gemeinsam mit dem DFB für die Anwendung der App stark. Die App gibt es zum Download im App Store und bei Google Play. Die Fußballabteilung des TSV Rudersberg unterstützt diese Vorgehensweise.

## Allgemeine Hygiene- und Distanzregeln

Grundsätzlich gilt das Einhalten des Mindestabstands (1,5 Meter) in allen Bereichen außerhalb des Spielfelds.

- In Trainings- und Spielpausen ist der Mindestabstand auch auf dem Spielfeld (Zone 1) einzuhalten.
- Körperliche Begrüßungsrituale (z.B. Händedruck/Umarmungen) sind zu unterlassen.
- Beachten der Hust- und Nies-Etikette (Armbeuge oder Einmal-Taschentuch).
- Empfehlung zum Waschen der Hände mit Wasser und Seife (mindestens 30 Sekunden) und/oder Desinfizieren der Hände.
- Unterlassen von Spucken und von Naseputzen auf dem Spielfeld.
- **Mitbringen eigener Getränkeflasche, die zu Hause gefüllt wurde. Der TSV stellt kein Mineralwasser für den Trainings- und Spielbetrieb. Ausnahme betrifft die Schiedsrichter**

**Sie sind verpflichtet im Stadion Meicken Michel einen Abstand von 1,5 mtr. zu Personen außerhalb ihres eigenen Hausstands zu halten.**

**Für die Einhaltung dieses Abstands sind Sie selber Verantwortlich.**

**Wir weisen Sie ausdrücklich darauf hin, dass der TSV Rudersberg keine Haftung übernimmt für eventuelle Folgen bei Nichteinhaltung dieses Hygienekonzept!!!**

## Prüfung des eigenen Gesundheitszustandes

- Liegt eines der folgenden Symptome vor, muss die Person dringend zu Hause bleiben bzw. einen Arzt kontaktieren: Husten, Fieber (ab 38° Celsius), Atemnot, Erkältungssymptome.
- Die gleiche Empfehlung liegt vor, wenn Symptome bei anderen Personen im eigenen Haushalt/ direkten Arbeitsumfeld vorliegen.
- Bei positivem Test auf das Coronavirus SARS-CoV-2 im eigenen Haushalt muss die betreffende Person mindestens 14 Tage aus dem Trainings- und Spielbetrieb genommen werden.
- Fühlen sich Trainer oder Spieler aus gesundheitlichen Gründen unsicher in Bezug auf das Training oder eine spezielle Übung, sollten sie auf eine Durchführung verzichten.

## Einteilung des Sportgeländes in verschiedenen Zonen

### Zone 1

#### Spielfeld

Registrierung über den offiziellen Spielberichtsbogen

- Außerhalb des Spielfeld muss die Abstandsregelung eingehalten werden
- Die Mannschaften kommen und gehen getrennt auf das Spielfeld (vorherige zeitliche Abstimmung durch die Trainer)
- Kein gemeinsames Einlaufen

### Zone 2

#### Umkleidebereich

Registrierung über den offiziellen Spielberichtsbogen

- Die Abstandsregelung muss sowohl in den Umkleideräumen als auch in den Duschen eingehalten werden
- (max. 2 Personen gleichzeitig in der Dusche
- Auf den Weg vom Spielfeld in den Umkleidebereich muss ebenfalls der Abstand eingehalten werden

### Zone 3

#### Zuschauerbereich

Registrierung über Registrierstationen Am Eingang.

- Auf der Zuschauertribüne wurden zwecks der Abstandshaltung diverse Plätze gesperrt.
- Es wird empfohlen auf dem Weg zum Zuschauerplatz einen Mund-Nasen-Schutz zu tragen
- Die Zuschauer sind selber verantwortlich für die Einhaltung des Mindestabstands

**-Fanbereich „Heim“ auf Seite des Vereinsheims.**

**-Fanbereich „Gast“ auf Seite der Bandenwerbung**

## Zusammengefasst gilt es zu Beachten

- Kein Abklatschen
- Kein In-den-Arm-Nehmen
- Kein gemeinsames Jubeln
- Keine Rudelbildung
- Die Abstandsregelung von 1,5 Meter gilt auch auf der Auswechselbank!!!

- Aufenthalt auf ein Minimum reduzieren
- Keine Besprechungen in den Umkleideräumen
- Keine Halbzeitpause in der Umkleidekabine
- Weitere Hinweise siehe nachstehend!!!

Jeder Benutzer der Sanitäreinrichtungen muss diese mit den bereitgestellten Desinfektionsmittel desinfizieren.  
(Druckknöpfe, Wasserhahn)

- Die gesperrten Sitze bleiben frei
- Der Bereich der Zuschauerbarrieren mit Absperrband/ Kette bleibt ebenfalls frei
- Die Abstandsregelung von 1,5 Meter gilt es einzuhalten!!!

Jeder Benutzer der Sanitäreinrichtungen muss diese mit den bereitgestellten Desinfektionsmittel desinfizieren.  
(Druckknöpfe, Wasserhahn)

## Benutzung der Umkleidekabinen

Der TSV Rudersberg benutzt die Umkleidekabine „Heim“  
Die Gastmannschaft benutzt die Umkleidekabine „Gast“

Der Aufenthalt in den Umkleideräumen ist auf ein Minimum zu beschränken.

Es dürfen generell nur im Wechsel 8 Plätze je Kabine belegt werden  
und es stehen jeweils immer im Wechsel 4 Duschplätze je Kabine zur Verfügung.

**Keine Mannschaftsbesprechungen in den Umkleidekabinen.** Diese Besprechungen sind im Freien durchzuführen oder aber, als kleine Anregung, evtl. vor der Anreise nach Rudersberg durchführen. Sollte es die Wetterlage nicht zulassen, nehmen Sie bitte Kontakt mit den Verantwortlichen des TSV Rudersberg auf, damit evtl. eine Ausweichmöglichkeit gefunden werden kann.

Sofern es die Wetterlage zulässt sind die Fenster in den Umkleideräumen offen zu halten.

Nach dem Duschen müssen die Fenster mindestens 15 Minuten geöffnet bleiben um eine sichere Durchlüftung herzustellen.

**Für die Einhaltung dieser „Kabinenregeln“ sind die jeweiligen Trainer Verantwortlich!**

## Freigabe / Bearbeitung des Spielberichtsbogen

Die Gastmannschaft wird gebeten, die Freigabe des Spielberichtsbogen über ein eigenes mobiles Gerät bzw. vor der Anreise nach Rudersberg durchzuführen.

Der TSV Rudersberg meldet nach Spielende das Spielergebnis im DFBnet.

Die Bearbeitung des Spielberichtsbogen nach Spielende durch den Schiedsrichter erfolgt über ein eigenes mobiles Gerät bzw. im Nachgang von Zuhause aus.

**Sollten Sie Probleme mit der Internet-Verbindung haben steht ihnen das WLAN-System des TSV Rudersberg zur Verfügung. Bitte sprechen Sie uns Vorort an.**

## Registrierung Spieler/Trainer/Schiedsrichter

Die Spieler beider Mannschaften, welche am Spiel teilnehmen sind über den offiziellen Spielberichtsbogen registriert.

Diese Regelung betrifft auch die Trainer & Offizielle welche auf den offiziellen Spielberichtsbogen vermerkt sind. Auch dies gilt als erfolgte Registrierung.

Die Registrierung der Schiedsrichter erfolgt ebenfalls über den offiziellen Spielberichtsbogen.

Der WFV hat allerdings mit Rundschreiben vom 19.08.2020 nachfolgende Bitte :

¶  
**Heute ergeht folgende Bitte an Sie/Euch:**

¶  
Zur eventuellen Nachverfolgung sind an jedem Spieltag zusätzlich zu den Zuschauerlisten auch eine Spielerliste mit allen Offiziellen, die auf dem Spielbericht eingetragen sind, und dem Schiedsrichter erstellt wird, zu fertigen. ¶

Diese Liste sollte den Namen, Geburtsdatum, Anschrift und Telefonnummer beinhalten. ¶

¶  
Dies hat den Hintergrund, dass bei einem positiven Fall, alle Kontaktdaten sofort abrufbar sind und nicht erst, wie jetzt aktuell geschehen, mühevoll von den Behörden ermittelt werden müssen. ¶

¶  
Die E-Mail-Adresse darf aus Datenschutzrechtlichen Gründen nicht mehr verlangt werden. ¶

Diese Daten sind auf dem Spielbericht nicht vorhanden, daher möchten wir darum Bitten uns diese Daten mit dem Registrierungsblatt **am Spieltag bis spätestens 10.00 Uhr** an nachfolgende Mailadresse zu senden.

[r.augustin@tsv-rudersberg-fussball.de](mailto:r.augustin@tsv-rudersberg-fussball.de)

Die oben genannt Bitte wurde mit Schreiben des WFV vom 03.09.2020 geändert.

**Corona-Rundschreiben 03/2020 vom 03.09.2020**

Liebe Vereinsvertreter und Sportler,

sobald es Neuigkeiten oder Änderungen in der aktuellen Lage gibt, werden wir Sie/Euch mit einem Rundschreiben auf dem aktuellen Stand halten.

**Heute ergeht folgende Bitte an Sie/Euch:**

Zur eventuellen Nachverfolgung sind an jedem Spieltag Zuschauerlisten zu erstellen.

Diese Liste sollte den Namen, Anschrift und Telefonnummer beinhalten.

**Persönliche Daten von Offiziellen, Spielern, Trainern, die auf dem elektronischen Spielberichtsbogen ersichtlich sind, müssen nicht mehr erhoben werden.**

**Dies obliegt der Freiwilligkeit.**

**Es muss jedoch gewährleistet sein, dass diese Daten schnell und unbürokratisch im „Notfall“ (Corona-Fall) von den entsprechenden Behörden angefordert werden können. D.h. wenn der jeweilige Verein die persönlichen Daten nicht herausgeben möchte, muss zwingend ein „Corona-Beauftragter“ (mit Telefonnummer) auf dem Spielberichtsbogen vermerkt werden, der bei Bedarf umgehend die notwendigen Daten übermitteln kann.**

Die E-Mail-Adresse darf aus Datenschutzrechtlichen Gründen nicht mehr verlangt werden.

Der TSV Rudersberg bittet jedoch darum dass das Formular zur Datenerhebung auch für die Offiziellen, Spieler und Trainer trotzdem auf freiwilliger Basis ausgefüllt wird.

Diese Daten sind auf dem Spielbericht nicht vorhanden, daher möchten wir darum Bitten uns diese Daten mit dem Registrierungsblatt **am Spieltag bis spätestens 10.00 Uhr** an nachfolgende Mailadresse zu senden.

[r.augustin@tsv-rudersberg-fussball.de](mailto:r.augustin@tsv-rudersberg-fussball.de)

## **Registrierung der Zuschauer**

Am Zugang zum Sportgelände stehen Registrierstationen zur Verfügung. Sollte es zu Wartezeiten an den Registrierstationen kommen gilt es den 1,5 mtr. Abstand einzuhalten.

Jeder Zuschauer muss das vom TSV Rudersberg vorgefertigte Registrierungsblatt ausfüllen (Datum, Name, Adresse und Telefonnummer) und Unterschreiben.

Dieses Blatt wird in eine Box eingeworfen, damit der Datenschutz gewährleistet ist.

Der Abteilungsleiter Fußball des TSV Rudersberg bewahrt dieses Blatt 4 Wochen auf und vernichtet dieses im Anschluss an diese Frist sofern kein Corona-Verdacht vorliegt.

Sollten die Kontaktdaten zwecks der Nachverfolgung benötigt werden, werden diese Registrierungsblätter an die Gemeinde Rudersberg übermittelt.

**Jeder Zuschauer ist verpflichtet sich an einer der Stationen zu registrieren. Personen die sich nicht registrieren wird der Zutritt zum Stadion untersagt!!!**

## **Benutzung der WC-Anlage**

Die WC-Anlage im Vereinsheim „Waldblick“ werden sowohl von den Sportler(innen), als auch von den Zuschauer(innen) benutzt. Auch hier wird auf den Mund/Nasenschutz hingewiesen.

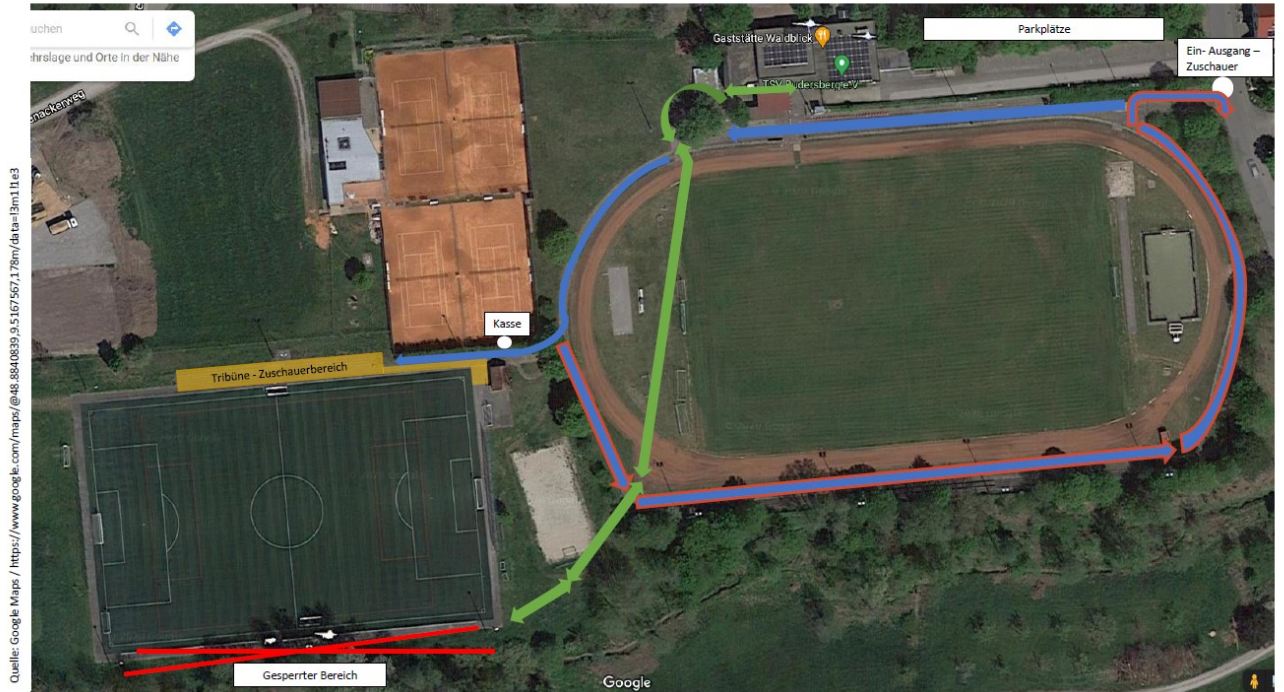
Es ist darauf zu achten, den Begegnungsverkehr auf ein Minimum zu beschränken. Bitte nehmen Sie speziell beim Betreten und Verlassen der WC-Anlage aber auch im Treppenhaus Rücksicht auf andere Personen.

Desinfektionsmaterial ist in den WC-Anlagen vorhanden

Bitte beachten Sie diese Regelungen der Landesregierung Baden Württemberg für einen sicheren Aufenthalt im Stadion Meikenmichel in Rudersberg und in der Sportgaststätte.

**Unter <https://www.tsv-rudersberg-fussball.de/> steht Ihnen dieses Hygienekonzept sowie das Registrierungsblatt zum Download zur Verfügung.**

# Wegweisung zum Kunstrasen



- Legende:
- Zuschauerbereich
  - Hinweg Zuschauer
  - Rückweg Zuschauer
  - Hin- u. Rückweg Spieler

# **Spielregeln während Covid-19**

Stand 01.07.2020

## **1. Abstandsregelung**

Abseits des Sportbetriebs ist, wo immer möglich, ein Abstand von mind. 1,5 mtr. zu anderen Personen einzuhalten

## **2. Begrüßungsformel beachten**

kein Handshake – keine Umarmungen

## **3. Husten- und Niesetikette**

In die Armbeuge Husten und Niesen

## **4. Vermeiden Sie Berührungen**

Augen, Mund und Nase

## **5. Desinfektion / Hände Waschen**

Bitte die Hände vor und nach dem Training/Spiel desinfizieren/waschen

## **6. Dokumentation / Teilnehmergröße**

Der Trainer / Übungsleiter ist für die Dokumentation der Trainingsteilnehmer verantwortlich. Max. 20 Personen pro Trainingsgruppe. Bei mehr als 20 Teilnehmer im Training müssen Gruppen gebildet werden. Diese Gruppen sind deutlich zu kennzeichnen. Eine Durchmischung der Gruppen ist zu vermeiden.

## **7. Eigene Trinkflasche mitbringen**

Nicht zusammen aus einer Flasche trinken

## **8. Umziehen – Duschen**

Die Umkleieräume dürfen wieder unter Einhaltung der Abstandsregelung benutzt werden. Der Aufenthalt ist zeitlich auf das unbedingt erforderliche Maß zu begrenzen. Nach dem Duschen gut Lüften. Siehe Benutzung der Umkleidekabinen.

## **9. Fahrgemeinschaften**

Fahrgemeinschaften sind nur zu bilden, wenn es nicht anders möglich ist

## **10. Wer Krank ist bleibt zu Hause und geht zum Arzt!!!**

Symptome wie Fieber, Husten, Gliederschmerzen oder Atemnot. Auch wenn sich diese Symptome bei Personen im selben Haushalt zeigen